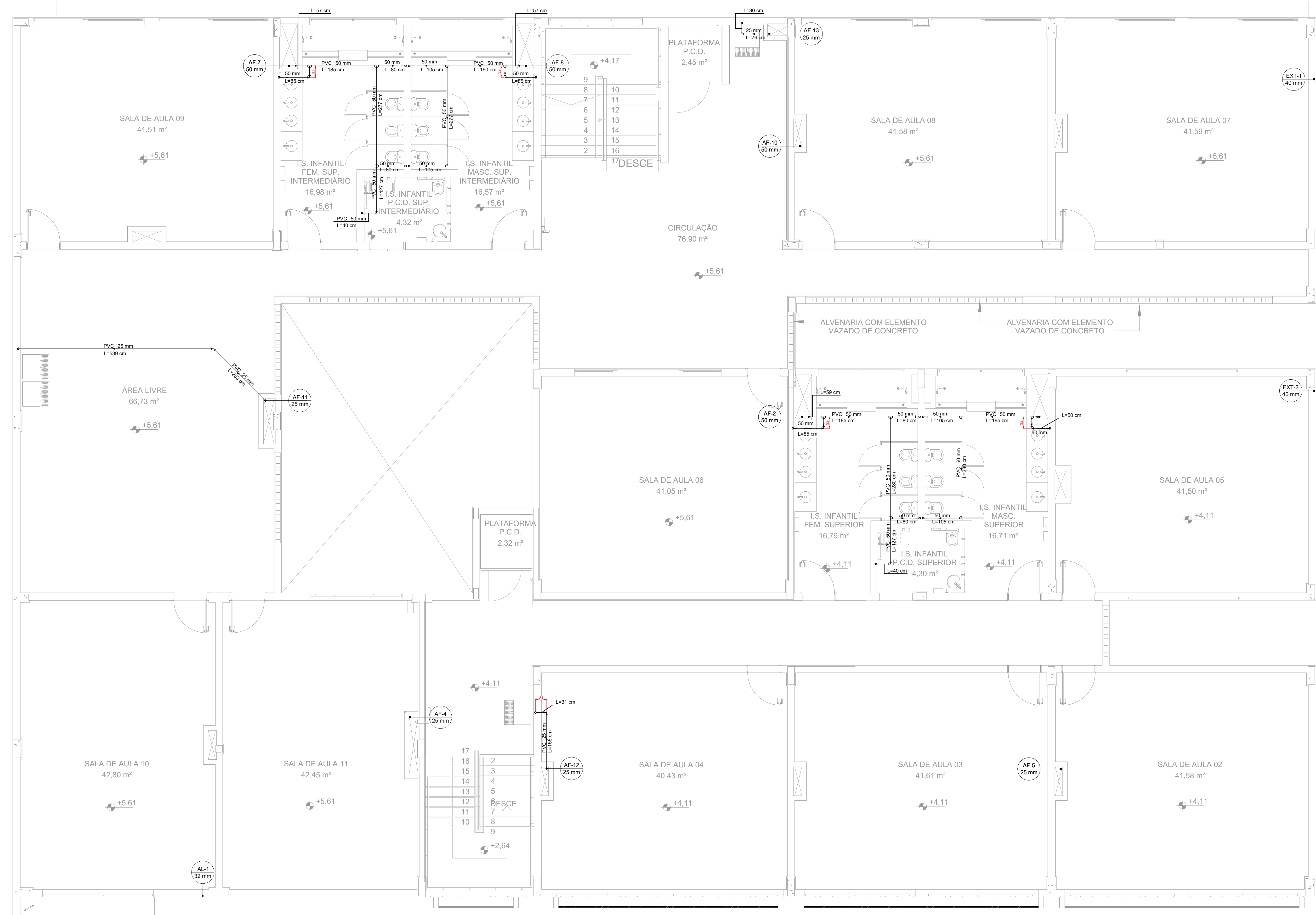
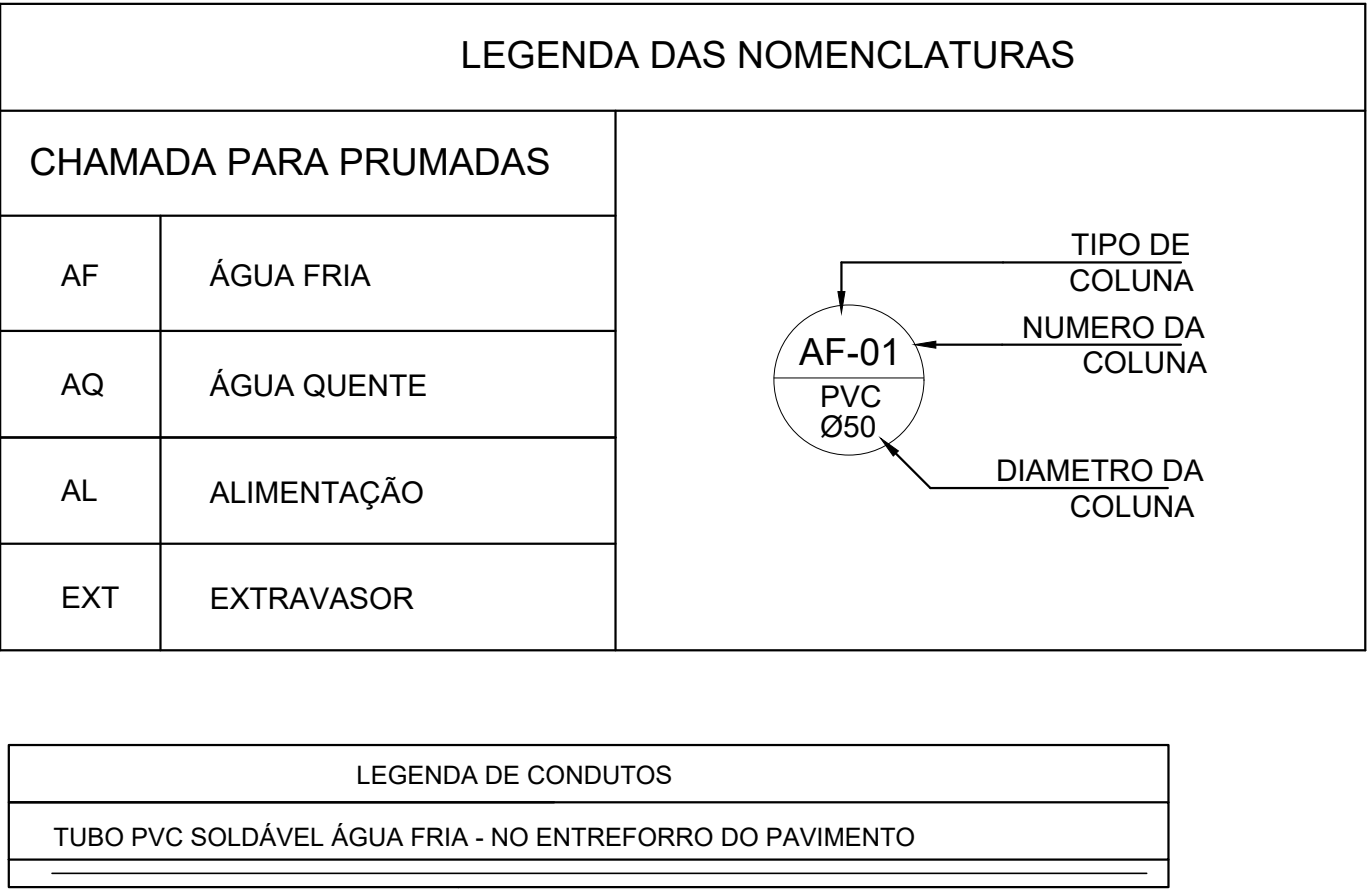


PROJETO DE INSTALAÇÕES HIDRÁULICAS - CONSTRUÇÃO DA ESCOLA ALEGRIÑO  
ESCALA INDICADA



PLANTA BAIXA DE FORRO - PAVIMENTO SUPERIOR  
ESCALA 1:50

LISTA DE MATERIAIS - PAV SUPERIOR (FORRO E PISO)		
ALIMENTAÇÃO	PVC RÍGIDO SOLDÁVEL	
	LUVA SOLDÁVEL	2 PC
	32 mm	
	TUBOS	3.06 m
ÁGUA FRIA		
APARELHO	BEBEDOURO INDUSTRIAL - 3 TORNEIRAS	4 PC
	25mmx 1/2"	
	CHUVEIRO ELÉTRICO C/ DESVIADOR E DUCHA MANUAL	10 PC
	25mm x 3/4"	
	DUCHA HIGIÊNICA C/ REGISTRO P/ CONTROLE E FLUXO DE ÁGUA	2 PC
	25mm x 1/2"	
	TORNEIRA DE JARDIM	6 PC
	25 mm x 3/4"	
	TORNEIRA METÁLICA P/ LAVATÓRIO, FECHAMENTO AUTOMÁTICO	16 PC
	ACABAMENTO CROMADO - 25 mm x 3/4"	2 PC
	TORNEIRA CROMADA DE MESA P/ LAVATÓRIO C/ SENSOR DE PRESENÇA	14 PC
	25 mm x 3/4"	
	VASO SANITÁRIO INFANTIL LOUÇA BRANCA	16 PC
	1/2"	
	CUBA DE EMBUTIR OVAL EM LOUÇA BRANCA	2 PC
	LAVATÓRIO DE CANTO DE LOUÇA BRANCA SEM COLUNA	
METAIS		
	REGISTRO DE GAVETA C/ CANOPLA CROMADA	17 PC
PVC ACESSÓRIOS		
	ENGATE FLEXÍVEL COBRE CROMADO COM CANOPLA	14 PC
	1/2 - 30cm	
	ENGATE FLEXÍVEL PLÁSTICO	22 PC
	1/2 - 30cm	
PVC RÍGIDO SOLDÁVEL		
	ADAPT SOLD CURTO C/BOLSA-ROSCA P REGISTRO	34 PC
	25 mm - 3/4"	
	BUCHA DE REDUÇÃO SOLD. LONGA	14 PC
	50 mm - 25 mm	
	JOELHO 45 SOLDÁVEL	1 PC
	25 mm	
	JOELHO 90° SOLDÁVEL	73 PC
	25 mm	
	50 mm	22 PC
	LUVA SOLDÁVEL	
	25 mm	6 PC
	40 mm	4 PC
	50 mm	6 PC
	REGISTRO DE PRESSÃO C/ CANOPLA CROMADA	10 PC
	3/4"	
	TUBOS	
	25 mm	123.45 m
	40 mm	3.32 m
	50 mm	47.15 m
	TÉ 90 SOLDÁVEL	37 PC
	25 mm	14 PC
PVC SOLDÁVEL AZUL C/ BUCHA LATÃO		
	JOELHO 90° SOLDÁVEL COM BUCHA DE LATÃO	16 PC
	25 mm - 3/4"	
	JOELHO DE REDUÇÃO 90° SOLD C/ BUCHA DE LATÃO	37 PC
	25 mm- 1/2"	
	TÉ DE RED. 90 SOLD. C/ BUCHA LATÃO B CENTRAL	1 PC
	25 mm- 1/2"	



- NOTAS:
- TODOS OS TUBOS E CONEXÕES DO ALIMENTADOR PREDIAL E DA REDE PREDIAL DE DISTRIBUIÇÃO DE ÁGUA FRIA SERÃO EM PVC RÍGIDO SOLDÁVEL CLASSE 15;
  - A INTERLIGAÇÃO DA REDE DE ÁGUA FRIA SERÁ COM A REDE DA CONCESSIONÁRIA LOCAL, POR TUBO DE Ø 50 mm À PARTIR DO PONTO DE LIGAÇÃO A SER DISPONIBILIZADO PELA CONCESSIONÁRIA;
  - O DIMENSIONAMENTO DO ALIMENTADOR E RAMAL PREDIAL FOI FEITO COM BASE NUMA PRESSÃO MÍNIMA DE 40 m.c.a. CONFORME NBR 5626;
  - O DIÂMETRO DA TUBULAÇÃO É INDICADO EM mm;
  - TODAS AS COTAS ESTÃO INDICADAS EM cm;
  - PARA FAZER A TRANSIÇÃO ENTRE AS TUBULAÇÕES PLÁSTICAS E AS PEÇAS METÁLICAS DEVE SER UTILIZADO CONEXÕES COM BUCHA DE LATÃO;
  - AS TUBULAÇÕES DE ÁGUA EXECUTADAS INTERNAMENTE ÀS PAREDES DE ALVENARIA, SERÃO FIXADAS POR MEIO DE CHUMBAMENTO;
  - NA INSTALAÇÃO DA TUBULAÇÃO APARENTE DE ÁGUA, OS TUBOS DEVEREM SER FIXADOS COM ABRAÇADEIRAS DE SUPERFÍCIES INTERNAS LISAS E LARGAS;
  - EXECUTAR ESSE PROJETO JUNTAMENTE COM O PROJETO ESTRUTURAL;
  - OS RESERVATÓRIOS SERÃO DE POLIETILENO, SENDO DOIS RESERVATÓRIOS COM CAPACIDADE DE 15000 LITROS CADA E UM RESERVATÓRIO COM CAPACIDADE DE 10000 LITROS, TOTALIZANDO UMA RESERVA PARA CONSUMO DE 40000 LITROS;
  - NÃO ESTÃO INCLUSOS NO PROJETO:
    - PROJETO MECÂNICO E DETALHAMENTO DE SUPORTES OU OUTROS DISPOSITIVOS;
    - DESENVOLVIMENTO TÉCNICO DE SOLUÇÕES E PRODUTOS NÃO CONVENCIONAIS OU ESPECIAIS PARA EXECUÇÃO DAS INSTALAÇÕES.

REV. 03	31/03/25	ATUALIZAÇÕES DE PROJETO APÓS ANÁLISE	DAC
REV. 02	24/02/25	ATUALIZAÇÕES DE PROJETO APÓS ANÁLISE	DAC
REV. 01	30/10/24	REVISÃO DE PROJETO COMPLETO	DAC
REV. 00	02/02/24	EMIÇÃO INICIAL	DAC
REVISÃO: DATA :   DESCRIÇÃO:			RESP.:
CLIENTE			
		Prefeitura Municipal de <b>Pouso Alegre</b>	
PROJETO		COORDENAÇÃO	
 Rua Cel. Joaquim Francisco, 341, Bairro Varginha CEP: 37501-052 - Itajubá / MG Tel: (35) 2143 - 9087 www.dacengenharia.com.br		ALOISIO CAETANO FERREIRA CREA: MG-97.132/D RESPONSÁVEL TÉCNICO E AUTOR  RAFAEL BARBOSA CARREIRA CAU: 004155411-5	
EMPENHAMENTO			
CONSTRUÇÃO DA ESCOLA MUNICIPAL ALEGRINHO			
ENDEREÇO		DISCIPLINA	
RUA LOURDES DE SOUZA SANTOS, COLINA VERDE POUSO ALEGRE - MINAS GERAIS		HIDRÁULICO	
ASSUNTO		FOLHA Nº	
PROJETO DE INSTALAÇÕES HIDRÁULICAS PLANTA BAIXA DE FORRO - PAVIMENTO SUPERIOR LISTA DE MATERIAIS, DETALHES, LEGENDAS E NOTAS		EXECUTIVO 06/10	
DATA INICIAL	ESCALA	REVISÃO	ARQUIVO
02/02/2024	INDICADA	R02	DAC-PMPA-ALEG-PE-AF-R03.DWG